

Hinter der Marke Landkost-Ei stehen zwei miteinander verbundene Unternehmen: Die Sreenhagener Vermehrungsbetrieb für Legehennen GmbH kümmert sich um die artgerechte Aufzucht und Haltung der Legehennen. Für den Vertrieb und die Logistik der Eier ist die Landkost-Ei GmbH zuständig.

Mit unserer erfolgreichen Mischung aus verlässlicher Markenqualität, Nachhaltigkeit und Verbraucherschutz haben wir es nicht nur bis in die Spitzenplätze der größten deutschen Eiervermarkter geschafft, sondern auch auf die Frühstückstische vieler tausender Kunden im gesamten Bundesgebiet. Und das jeden Tag.



### **Kontaktdaten**

Sreenhagener Vermehrungsbetrieb für  
Legehennen GmbH

Ansprechpartnerin:  
Frau Albrecht

Motzener Str. 111, 15741 Bestensee

Tel. 033763/ 790

E-Mail: [bewerbung@svb-bestensee.de](mailto:bewerbung@svb-bestensee.de)

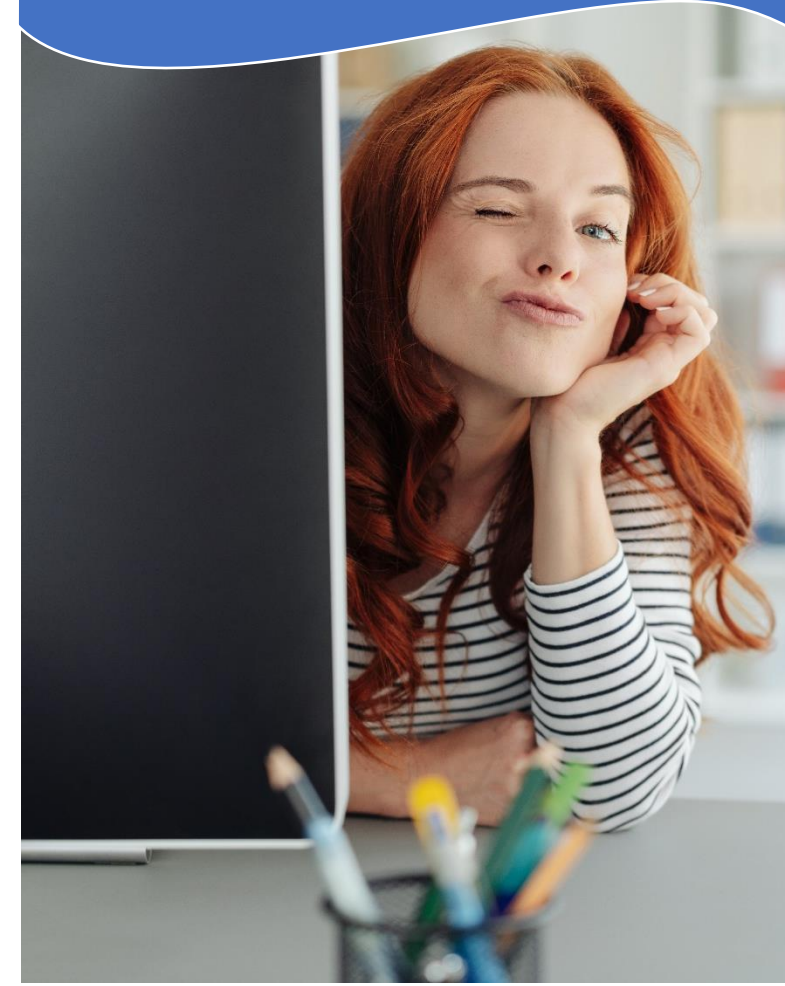
Homepage: [www.landkost-ei.de](http://www.landkost-ei.de)



**LANDKOST-EI**  
BESTES AUS BESTENSEE

## **Ausbildung Kauffrau/-mann für Büromanagement**

**Schülerpraktikum 9/10. Klasse möglich**



## Einsatzgebiete

### Organisatorische und kaufmännisch-verwaltende Tätigkeiten in verschiedenen Bereichen

- **Produktion** (Kennenlernen des Produkts)
- **Zentralpackstelle** (Kennenlernen des Innerbetrieblichen Warenflusses)
- **Fuhrpark** (Planung der Logistik)
- **Empfang** (Bearbeitung von Anfragen, Erfassung von Person- und Fahrzeugverkehr)
- **Buchhaltung** (Rechnungswesen, Steuerung und Planung, Investition & Finanzierung)
- **Vertrieb** (Kaufmännische Steuerung, Verkauf, Rechnungswesen, Pflege und Kontakt zu unseren Kunden)

## Voraussetzungen

- Abschluss 10. Klasse
- Organisationsfähigkeit
- Team- und Kommunikationsfähigkeit
- Computerkenntnisse

## Ausbildungsdauer

- In der Regel 3 Jahre
- Verkürzung der Ausbildungsdauer möglich

## Berufsschule

- Oberstufenzentrum in Königs Wusterhausen
- Turnus-Unterricht

Bei uns besteht auch die Möglichkeit im Vorfeld ein Schülerpraktikum durchzuführen.

## Wir bieten

- Eine spannende & abwechslungsreiche Ausbildung
- Die Möglichkeit sich persönlich weiterzuentwickeln
- Training im Fitnessstudio
- Physiotherapie

## Bewerbung

- Bewerbungsschreiben
- Aktuelles Zeugnis
- Tabellarischer Lebenslauf
- Praktikumsbeurteilungen

